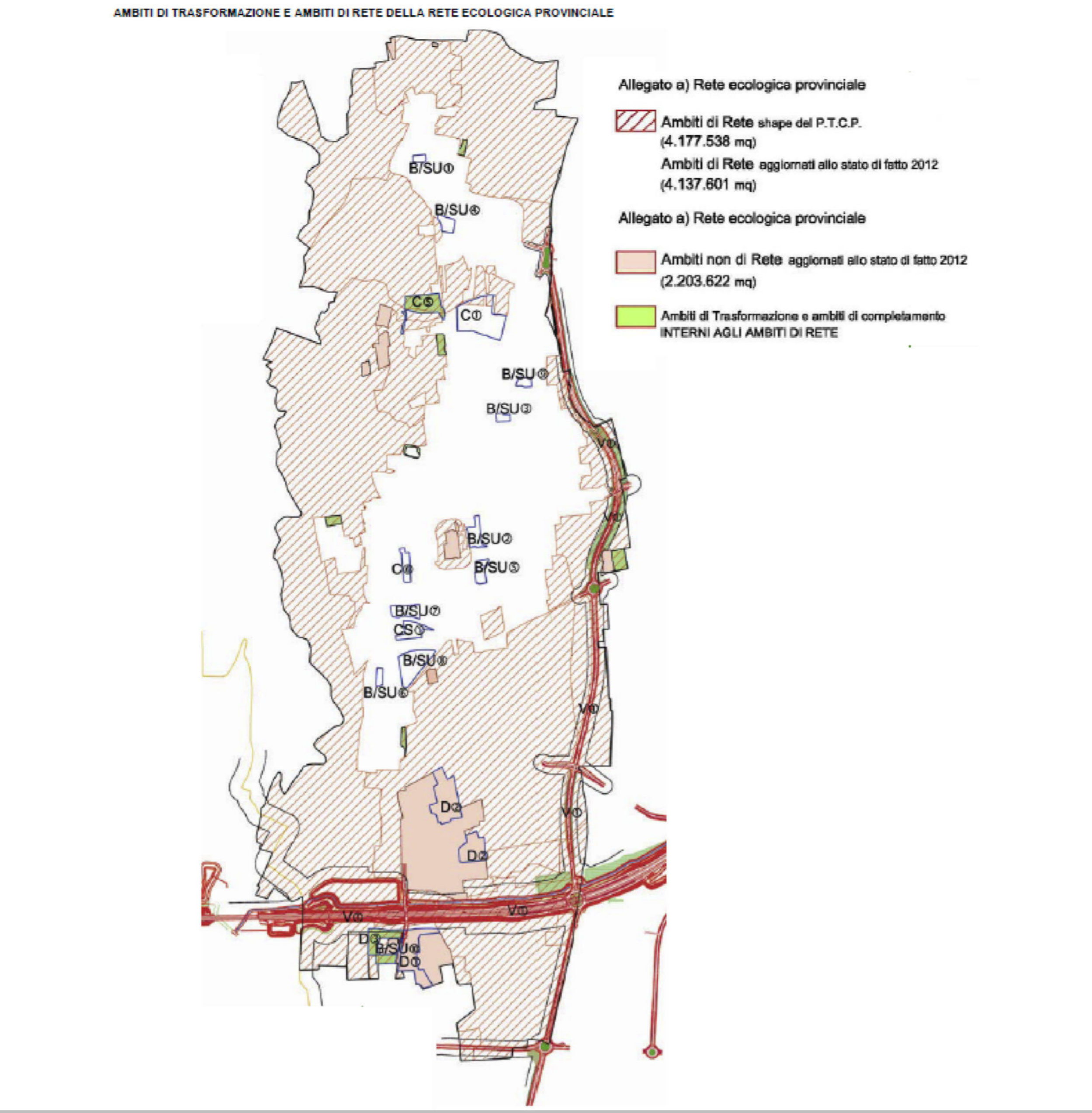


PGT vigente - PREVISIONE CONSUMO DI SUOLO compatibilità con PTCP pag.83 Relazione del Doc. di Piano (PGT approvato 2014)



**DATO DI PARTENZA:**  
Provvedimento di valutazione di compatibilità n°11 di registro del 14 marzo 2014 (S.A.E. = 52.887 mq comprensivo dell'incremento addizionale I.A.E.);

**SAE RESIDUA:**  
Provvedimento del 2 maggio 2016 n°16829 quantificazione della S.A.E. residua

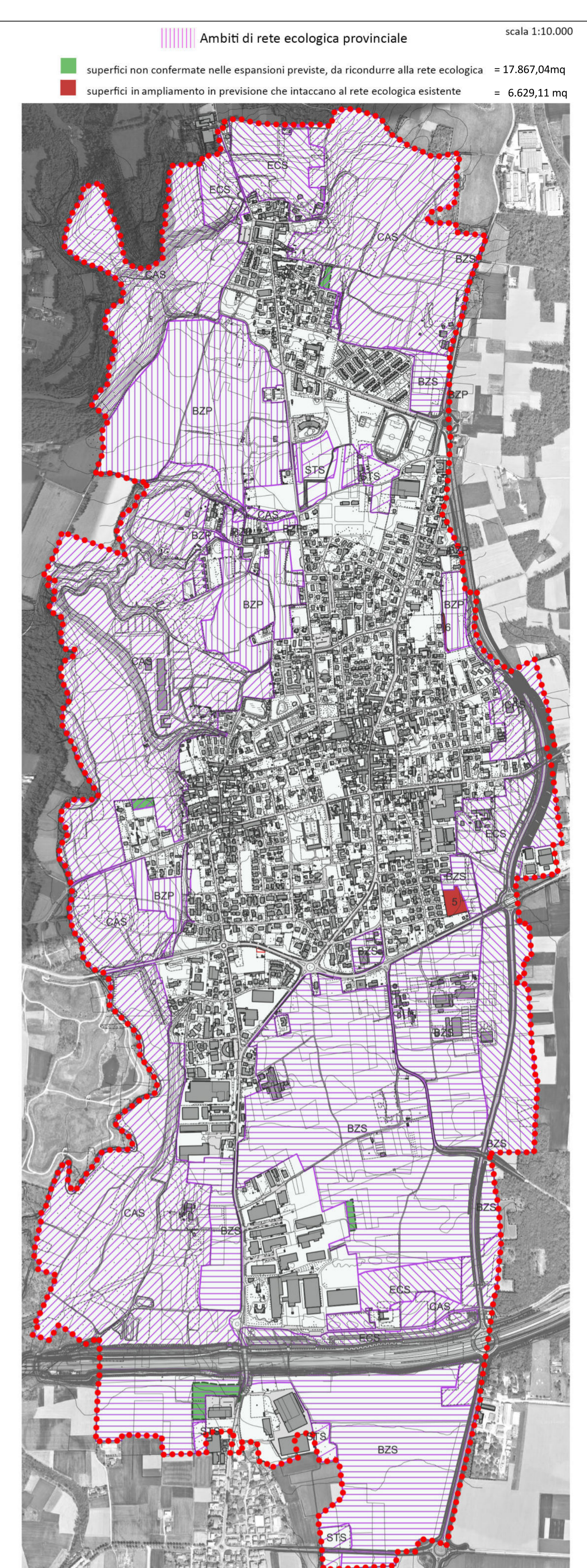
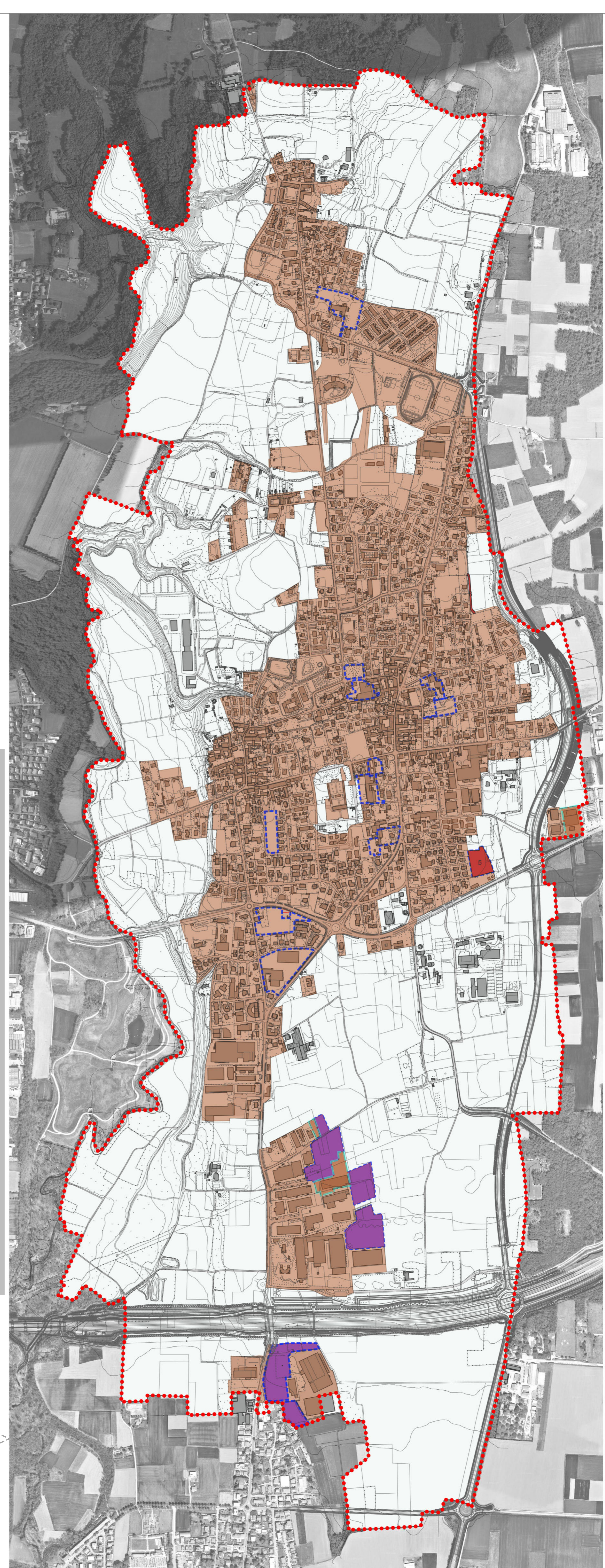
**SAE (Superficie Ammissibile di Espansione) residua aggiornata = 8.970,00mq**

**Ricondizione alla rete ecologica degli "Ambiti di trasformazione e ambiti di completamento INTERNI AGLI AMBITI DI RETE" che alla data di approvazione del PTCP (2006) erano inseriti in rete ecologica provinciale e sulle quali non sono state attuate le previsioni di consumo di suolo programmate dallo strumento urbanistico generale:**

"Ambiti di trasformazione e ambiti di completamento INTERNI AGLI AMBITI DI RETE" (NON ATTUATI) produttivi	RETE ECOLOGICA 2006 Approvazione PTCP	SUPERFICIE (produttiva considerata al 20%)
		10.807,41 mq
<b>Tot. X 20%</b>		<b>2.161,48 mq</b>

**SAE (Superficie Ammissibile di Espansione) residua aggiornata rispetto alla variante generale al PGT = 8.970,00mq**

PGT approvato 2014 - reale consumo di suolo	PREVISIONE CONSUMO DI SUOLO variante PGT 2023
<b>LEGENDA</b>	<b>LEGENDA</b>
Ambiti di trasformazione - Documento di Piano	Ambiti di trasformazione (AT - ARU variante PGT 2023)
A.U. - Area Urbanizzata = 2.250.131 mq	A.U. - Area Urbanizzata = 2.247.539 mq
Superficie NON urbanizzata	Superficie NON urbanizzata
Ambiti in previsione (2014) NON attuati e NON confermati: residenziali = 7.059,63 mq, produttivi(20%) = 10.807,41x 20% = 2.161,48 mq, <b>TOT. = 9.221,11 mq</b>	Ambiti di A.U. derivanti dall'attuazione delle previsioni di espansione del PGT vigente
Ambiti che generano effettivo consumo di suolo	Superfici di espansione dell'area urbanizzata = 6.629,11 mq
	AT confermate (intere al TUC - consumo di suolo già conteggiato nel PGT vigente)



**Comune di Bregnano**  
Provincia di Como

Il Sindaco:  
DADDI ELENA  
Segretario:  
DOTT. ANDREA FIORELLA  
resp. ufficio urbanistica - edilizia privata  
GEOM. ENRICO CALEFFI

22/04/2024

**Piano di Governo del Territorio**  
ai sensi LR. 12/2005 s.m.

**Variante generale al Piano di Governo del Territorio**

Adozione: D.C.C.n.32 del 29.11.2023  
Approvazione: D.C.C.n.19 del 22.04.2024  
Pubblicazione sul BURL:

DOCUMENTO DI PIANO  
**DdP-13**  
Scala 1:6.500

TITOLO: Carta di compatibilità con il PTCP - Sostenibilità insediativa

GRUPPO DI LAVORO:  
ASSOCIATI STUDIO PROGETTAZIONE  
Barbara Laria architetto  
Roberto Laria ingegnere  
Giorgio Plozza architetto  
Arch. Elsa Gallari

dot.geg. Massimo Rizzotti  
dot.geg. Mauro Bini  
Dott. Geol. Samuele Azzan  
Arch. Elsa Gallari

VIA CARCANO 14 - CANTÙ-COMO-031.701250 gpaassociati@pec.it www.gpaassociati.com gpa@regretti.com